

# Dotaciones

La ubicación del proyecto es otro de sus puntos fuertes, en una zona totalmente consolidada de Guadalajara con todos los servicios necesarios, a un paso de todo y con muy buena conexión con el resto de la ciudad y con la A-2, Ronda Norte y R-2, lo que se traduce en una mejora de la calidad de vida.

Además el proyecto de urbanización, de la mano del Ayuntamiento de Guadalajara, contempla la regeneración integral de la zona con múltiples áreas verdes para disfrutar. En total, 5 jardines con distinta temática como Mediterráneo, Ola Verde de Tapizantes, Almendros, Biodiversidad y de las Estaciones que rodearán la urbanización y son el complemento perfecto para la zona.



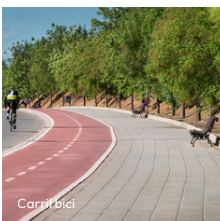
Gastronomía y ocio



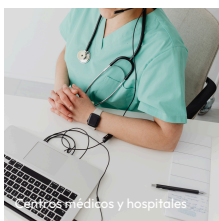
Instalaciones deportivas



Supermercados y tiendas



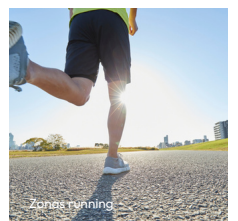
Carreñibici



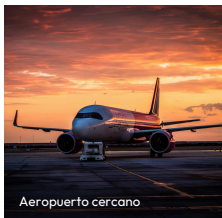
Centros médicos y hospitales



Parques calistenia



Zonas running



Aeropuerto cercano



Transporte público



Carreteras



Parques



Centro comercial

## Jardín del Mediterraneo

Inspirado en la belleza rústica de las regiones costeras del Mediterráneo con flores vibrantes que aportan dinamismo.



## Jardín de la Biodiversidad

Con hasta 20 especies diferentes, es un espectáculo de color, textura y vida en constante evolución.



## Jardín de Tapizantes

Evoca una sensación de movimiento natural, como si la vegetación fluyera en ondas suaves y orgánicas.



## Jardín de los Almendros

Un oasis de color en su época de floración, combinada con cobertura vegetal de praderas con especies autóctonas.



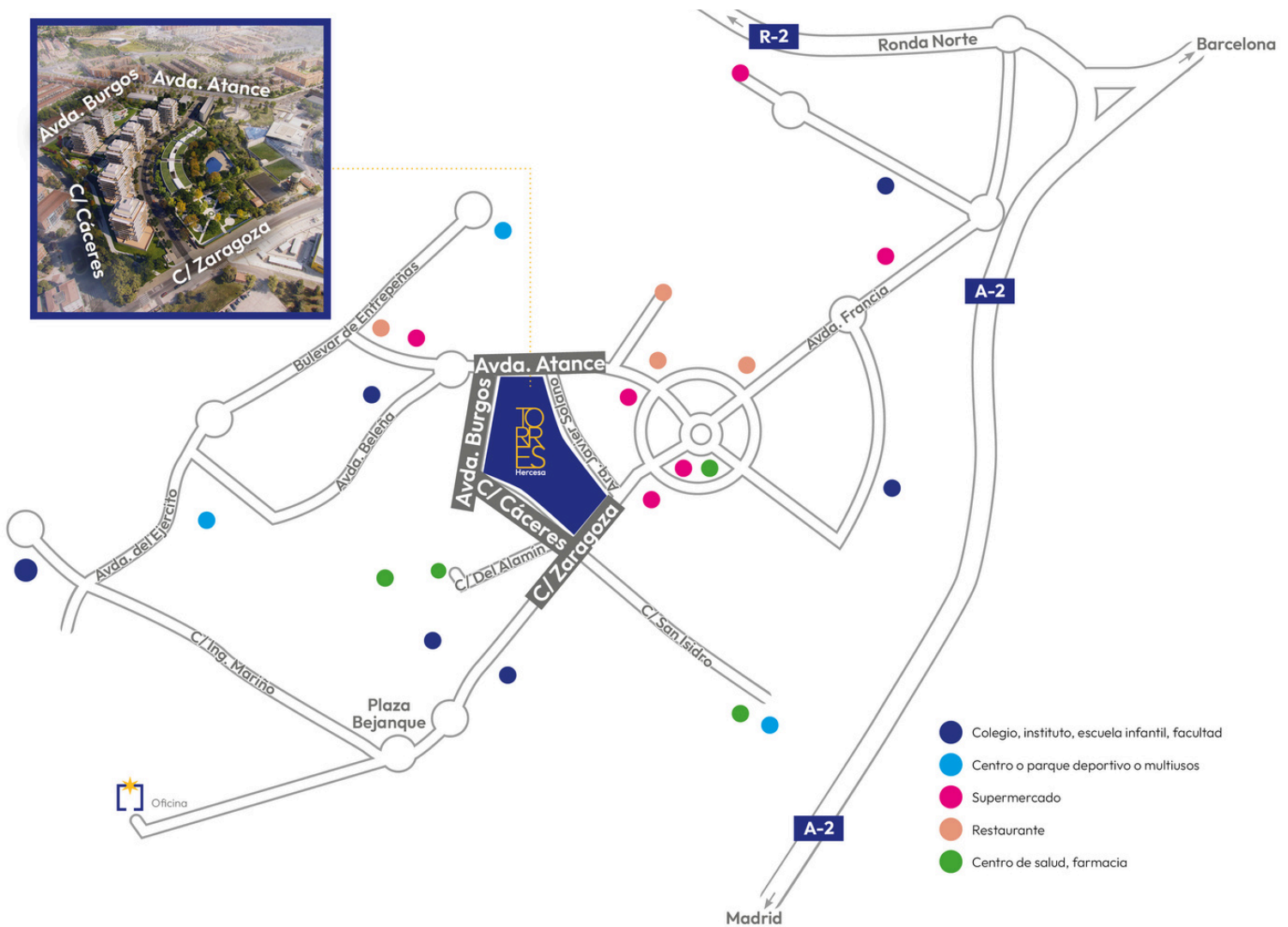
## Jardín de las Estaciones

Diseñamos paisajes vivos que evolucionan con el calendario. Mediante una cuidada selección de especies botánicas, logramos una floración ininterrumpida que celebra la identidad visual de cada estación durante todo el año.



# Entorno

Torres Hercesa nace para transformar la ciudad, creando un eje de conexión entre las zonas consolidadas y los nuevos desarrollos. El proyecto se integra en un entorno natural privilegiado rodeado de zonas verdes, parques, espacios deportivos, centros educativos, supermercados, restaurantes y unas magníficas comunicaciones con transporte público y las carreteras A-2, Ronda Norte y R-2.





949 100 500 ■ [hercesa.com](https://hercesa.com)

El contenido del presente documento es general y tiene carácter orientativo. La vegetación y el mobiliario en todas las estancias, incluidos electrodomésticos, tienen carácter exclusivamente estético, no siendo en ningún caso objeto de compraventa y no estando incluidos el precio de la vivienda, que se adecuará a lo indicado en la memoria de calidades. Los planos definitivos, la memoria definitiva así como las opciones correspondientes a cada inmueble se confirmarán en el momento de la firma de contrato. En caso de imposibilidad de suministro de los materiales recogidos en el presente documento, estos materiales serán sustituidos por otros de similar o superior calidad y/o acabado. Las perspectivas y fotografías no son definitivas. Algunas de las fotografías incluidas en el catálogo pertenecen a otras promociones de empresas del grupo, han sido suministradas por el proveedor de los materiales o han sido tomadas de su sitio web, en todos los casos no son definitivas y tienen carácter orientativo. Certificados de eficiencia energética en curso. La información relativa al R.D. 515/89 del 21 de abril sobre protección de los consumidores en cuanto a la información y suministro en la compra - venta y arrendamiento de viviendas está a disposición de los consumidores en las oficinas centrales de Hercesa Estudios Inmobiliarios, S.L.. Certificados de eficiencia energética en curso. Información de promotor, constructor, arquitecto y comercializador aquí: [hercesa.com/avisolegal](https://hercesa.com/avisolegal). Comercializa: Hercesa Estudios Inmobiliarios, S.L., B-19287812. Plaza de Europa, 3. 19002. Guadalajara. Fecha documento: Febrero 2026.